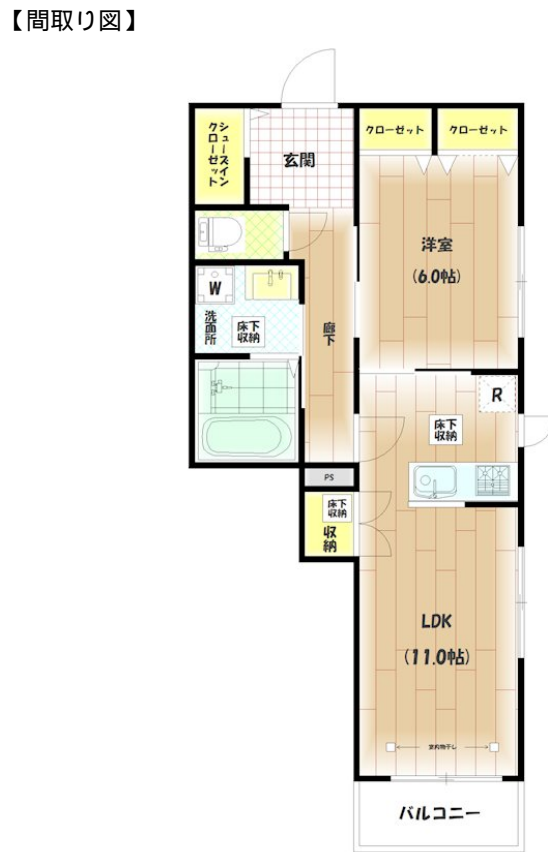


FOR RENT

賃料	管理費等
135,000円	5,000円

オートロック モニタ付オートロック ダブルロック ディンプルキー 角住戸



間取り	1LDK		
敷金	1ヶ月	礼金	1ヶ月
敷引/償却金	-	保証金	-
物件種別	マンション		
建物名・部屋番号	グラスウェル 102号室		
物件所在地	東京都杉並区下井草 3丁目2-3		
交通	西武新宿線 下井草駅 徒歩10分 西武新宿線 井荻駅 徒歩18分		
間取詳細	洋室(6畳) LDK(11畳)		
構造・規模	ALC 3階建 1階		
専有面積	49.2㎡	向き	南
築年月	2020年3月下旬	契約期間	2年
損害保険	有 18,400円 24ヶ月	入居時期	即時
駐車場	駐輪場		
設備	宅配BOX システムキッチン カウンターキッチン 3口以上コンロ ガスキッチン バス・トイレ別		
その他費用	[一時金] My Concier Club : 15,000円 鍵交換費用 : 22,000円 [月次費用] 引落手数料 : 330円		
入居諸条件	二人可 ルームシェア不可 子供相談		
保証会社	必須 (オリコフォレントインシュア) 総賃料の50%		
備考			

図面と現況が異なる場合は現況が優先となります。

間取りの「S」はサービスルーム(納戸)です。

情報更新日2024年11月21日

No.0000000037



東京都知事(2)第100296号
公益社団法人 不動産保証協会
野方不動産株式会社
東京都中野区野方 6丁目8-3加藤ビル1階
TEL:03-5327-6051 FAX:03-5327-6052
E-mail: info@nogata-re.co.jp
URL: https://nogatafudosan.es-ws.jp/



携帯サイトから物件詳細を閲覧できます!

取引態様	手数料負担の割合	貸主	0%	借主	100%
仲介	手数料配分の割合	元付	0%	客付	100%