

FOR RENT

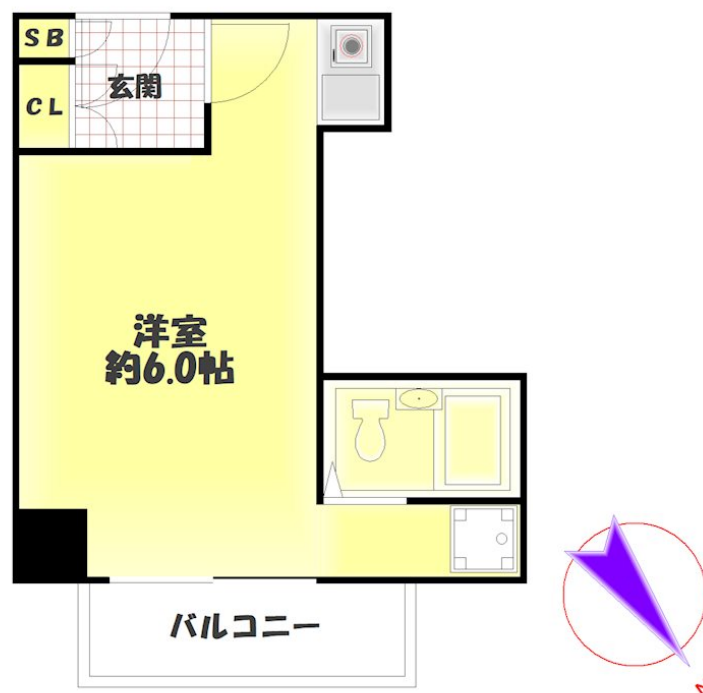
賃料	管理費等
90,000円	3,000円

防犯カメラ 分譲タイプ 駅まで平坦 駅前

【外観】



【間取り図】



図面と現況が異なる場合は現況が優先となります。

間取りの「S」はサービスルーム(納戸)です。

間取り	1R		
敷金	1ヶ月	礼金	1ヶ月
敷引 / 償却金	- 1ヶ月	保証金	-
物件種別	マンション		
建物名・部屋番号	ライオンマンション新宿御苑 604号室		
物件所在地	東京都新宿区新宿 4丁目2-1		
交通	山手線 新宿駅 徒歩1分 東京メトロ丸ノ内線 新宿三丁目駅 徒歩1分		
間取詳細			
構造・規模	鉄骨鉄筋コンクリート 12階建 6階		
専有面積	16.44㎡	向き	西
築年月	1978年3月1日	契約期間	2年
損害保険	有 20,000円 24ヶ月	入居時期	即時
駐車場			
設備	エレベーター		
その他費用	[一時金] くらしーど24: 16,500円 鍵交換代: 27,500円		
入居諸条件	ペット不可 事務所不可 楽器等の使用不可		
保証会社	可 賃料総合計の60% ~		
備考			

情報更新日2026年1月19日

No.0000000495

お問合せ先



東京都知事(2)第100296号
公益社団法人 不動産保証協会

野方不動産株式会社

東京都中野区野方 6丁目8-3加藤ビル1階

TEL:03-5327-6051

FAX:03-5327-6052

E-mail: info@nogata-re.co.jp

URL: https://nogatafudosan.es-ws.jp/



携帯サイトから物件詳細を閲覧できます！

取引態様	手数料負担の割合	貸主	0%	借主	100%
仲介	手数料配分の割合	元付	0%	客付	100%