

# FOR RENT

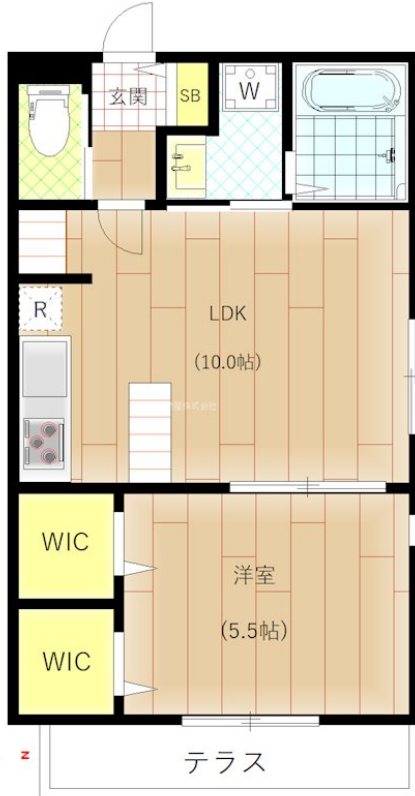
賃料	管理費等
132,000円	8,000円

モニタ付オートロック 角住戸

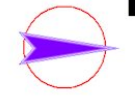
【外観】



【間取り図】



この住棟のエネルギー消費量 **55%**削減  
2022年4月11日交付 国土交通省告示に基づく第三者認証



図面と現況が異なる場合は現況が優先となります。

間取りの「S」はサービスルーム(納戸)です。

間取り	1LDK		
敷金	1ヶ月	礼金	1ヶ月
敷引/償却金	-	保証金	-
物件種別	マンション		
建物名・部屋番号	コモンテラス・ウエスト 101号室		
物件所在地	東京都練馬区豊玉南2丁目20-8		
交通	西武新宿線 野方駅 徒歩13分 都営大江戸線 練馬駅 徒歩17分		
間取詳細	洋室(5.5畳) LDK(10畳)		
構造・規模	ALC 3階建 1階		
専有面積	39.59㎡	向き	東
築年月	2022年11月上旬	契約期間	2年
損害保険	有 18,400円 24ヶ月	入居時期	相談
駐車場	空無 駐輪場		
設備	敷地内ゴミ置き場 宅配BOX システムキッチン カウンターキッチン 3口以上コンロ		
その他費用	[一時金] My Concier Club : 15,000円 鍵交換費用 : 22,000円		
入居諸条件	二人可 子供可		
保証会社	必須 初回 月額総賃料の50% 更新時20,000円		
備考			

情報更新日2024年11月21日

No.000000631



東京都知事(2)第100296号  
公益社団法人 不動産保証協会

## 野方不動産株式会社

東京都中野区野方6丁目8-3加藤ビル1階  
TEL:03-5327-6051 FAX:03-5327-6052  
E-mail: info@nogata-re.co.jp  
URL: https://nogatafudosan.es-ws.jp/



携帯サイトから物件詳細を閲覧できます!

取引態様	手数料負担の割合	貸主	0%	借主	100%
仲介	手数料配分の割合	元付	0%	客付	100%