

FOR RENT

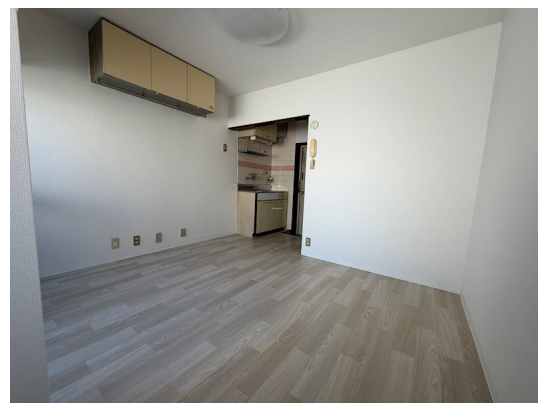
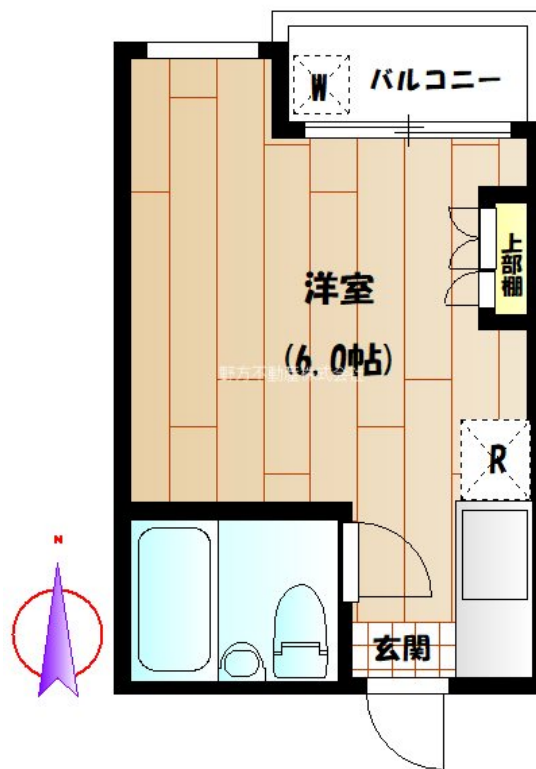
賃料	管理費等
68,000円	2,000円

間取り	1R		
敷金	無	礼金	0.5ヶ月
敷引/償却金	-	保証金	-
物件種別	マンション		
建物名・部屋番号	JLBグランエクリュ駒沢大学 302号室		
物件所在地	東京都世田谷区駒沢3丁目2-8		
交通	東急田園都市線 駒沢大学駅 徒歩8分 東急田園都市線 桜新町駅 徒歩13分		
間取詳細	洋室(6畳)		
構造・規模	鉄筋コンクリート 4階建 3階		
専有面積	13.85㎡	向き	北
築年月	1984年3月	契約期間	2年
損害保険	有 20,000円 24ヶ月	入居時期	即時
駐車場	無		
設備	ガスコンロ設置可 バストイレ同室 エアコン 給湯 フローリング 室外洗濯機置場		
その他費用	[一時金] 鍵交換費用: 25,300円 くらしーど24: 16,500円 ルームクリーニング費用: 49,500円 [月次費用] 口座振替手数料: 550円		
入居諸条件			
保証会社	必須 総賃料60%~		
備考			

【外観】



【間取り図】



図面と現況が異なる場合は現況が優先となります。

間取りの「S」はサービスルーム(納戸)です。

情報更新日2026年5月1日

No.0000000710

お問合せ先



東京都知事(2)第100296号
公益社団法人 不動産保証協会

野方不動産株式会社

東京都中野区野方6丁目8-3加藤ビル1階

TEL:03-5327-6051

FAX:03-5327-6052

E-mail: info@nogata-re.co.jp

URL: https://nogatafudosan.es-ws.jp/



携帯サイトから物件詳細を閲覧できます!

取引態様	手数料負担の割合	貸主	0%	借主	100%
仲介	手数料配分の割合	元付	0%	客付	100%